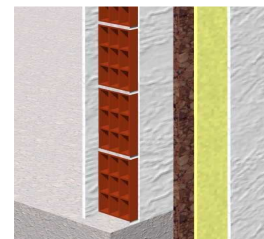


## FICHE TECHNIQUE

### Isolation des façades

Le Liège Aggloméré Noir Expandé constitue une excellente protection contre les fissures. Associé à d'autres composants, comme la pâte adhésive, l'armature et l'enduit, il permet une finition facile et moderne, plus économique et qui peut être utilisé dans les constructions anciennes et récentes. Ce système de revêtement de façade offre une excellente protection contre le froid et l'humidité et contribue à réduire les dépenses énergétiques. Comme isolant acoustique, sa densité permet une réduction substantielle des bruits extérieurs.



#### Avantages

- Évite les ponts thermiques et acoustiques
- Matériau dimensionnellement stable
- Produit naturel
- Confort – Isolation saine
- Grande capacité de transpiration
- Economie d'énergie
- Efficacité illimitée

#### Caractéristiques techniques

- Densité : de 105 à 130 Kg/m<sup>3</sup>
- Coefficient de conductibilité thermique : de 0,036 à 0,040 W/mK
- Stabilité dimensionnelle
- Bonne résistance à la compression (flexible)
- Durabilité illimitée
- N'absorbe pas l'eau par capillarité

#### Valeurs de K pour les différentes Épaisseurs

Épaisseur (mm)	K = W/m <sup>2</sup> k
30	1,33
40	1,00
50	0,80
60	0,67
80	0,50
100	0,40

Tableau des valeurs moyennes des coefficients en "K " (en W/m<sup>2</sup> °C) réalisables en fonction de l'épaisseur du Liège Aggloméré Expandé appliqué dans différents cas

Caractéristiques du mur	K avec isolation/épaisseur			
	e = 4cm	e = 5cm	e = 6cm	e = 7 cm
Brique céramique 22	0,580	0,529	0,450	0,370
Pierre >40 et <60	0,740	0,675	0,540	0,420
Bloc de béton léger e=20	0,580	0,529	0,450	0,370
Bloc de béton normal e=20	0,650	0,593	0,490	0,400
Béton armé >10 et <20	0,790	0,721	0,560	0,440



# ISOCOR

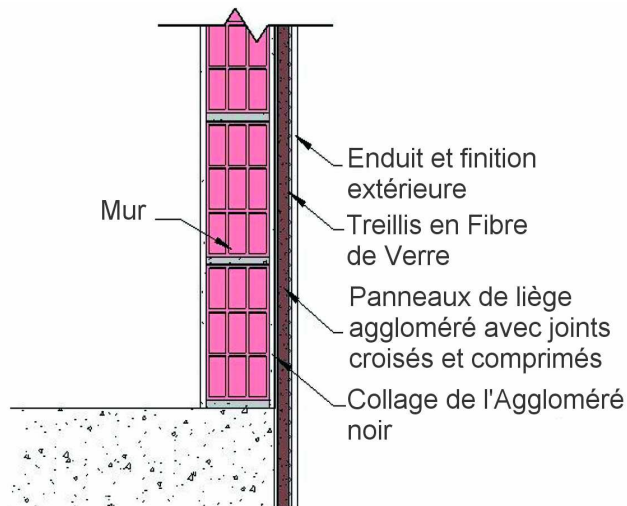
Aglomerados de Cortiça A.C.E.

LA SOLUTION POUR UNE ISOLATION NATURELLE ET ÉCOLOGIQUE

## FICHE TECHNIQUE

### Isolation des façades

#### Application



#### Fixation

Fixation avec pâte adhésive par points ou sur toute la superficie du panneau de Liège Aggloméré Expandé renforcée par des chevilles de fixation en polypropylène.

#### Isolation thermique et acoustique

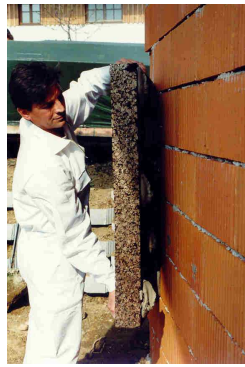
Panneaux de Liège Aggloméré Expandé avec joints croisés et comprimés.

#### Protection

Application de cornières métalliques inoxydables à tous les angles.  
Application du mortier pour la protection mécanique et hygrométrique avec installation d'armature en fibre de verre (150 / 200 Gr/m<sup>2</sup>) avec traitement anti-alcalin.

#### Revêtement final

Application de la couche d'apprêt avec finition minérale.



Av.º António Augusto de Aguiar  
n.º 17 – 3º Esq.º  
1050-012 Lisboa - PORTUGAL

Téléphone: 213 572 191 - Téléfax: 213 573 196  
[www.isocor.pt](http://www.isocor.pt)  
[info@isocor.pt](mailto:info@isocor.pt)