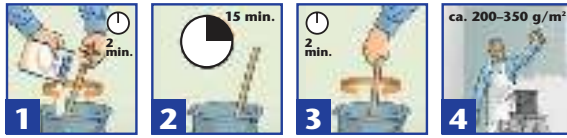


ERFURT-Vlieskleber



Wandbekleidung Revêtement mural Wall covering		+		=	
Papierprägetapeten Papiers paints gaufrés Embossed wallpapers	0,5 kg		5,5 l		30 m ²
Vliesbeläge Intissés Fleece wall coverings	0,5 kg		5 l		28 m ²

D ERFURT-Vlieskleber

- Für glatte und geprägte Vliesbeläge
- Sehr hohe Klebkraft und Feuchtfestigkeit
- Hoch ergiebig
- Ideal auch für Wandklebetechnik und Tapeziergeräte

Ansetzen des Klebstoffes: ERFURT-Vlieskleber vollständig und zügig unter kräftigem Rühren in 5 l kaltes Wasser einrühren (1 Teil Kleber : 10 Teile Wasser) und noch ca. 2 Min. intensiv weiterrühren. Die Packung dabei dicht über das Wasser halten. Ein portionsweises Anrühren ist nicht möglich. Nach ca. 15 Min. nochmals kräftig durchrühren. ERFURT-Vlieskleber ist jetzt Gebrauchsfertig.

Auftrag: ERFURT-Vlieskleber kann sowohl mit dem Streichroller in Wandklebetechnik, im Tapeziergerät oder im Spritzgerät verarbeitet werden.

Verbrauch: Je nach Arbeitstechnik und Art der Wandbekleidung ca. 200-350 g/m².

F ERFURT-Colle pour étoffe non tissé

- Pour les revêtements en étoffe non tissé lisses et gaufrés
- Très grand pouvoir d'encollage et résistance à l'humidité
- Très efficace
- Idéal pour l'encollage du mur et les appareils de tapisserie

Préparation de la colle: Rajouter la colle ERFURT pour étoffe non tissé complètement et rapidement en 5 l d'eau froide (1 part de colle : 10 parts d'eau) en agitant énergiquement, continuer à agiter ensuite pendant encore 2 min. Tenir le paquet près de la surface de l'eau. Il n'est pas possible de ne préparer qu'une partie de la colle. Agiter encore une fois énergiquement après env. 15 min. La colle ERFURT pour étoffe non tissé est alors prête à l'emploi.

Application: La colle ERFURT pour étoffe non tissé peut être appliquée à l'aide d'un rouleau de tapisserie en encollage du mur, d'un appareil de tapisserie ou d'un pistolet pulvérisateur.

Consommation: en fonction de la technique employée et le type du revêtement mural env. 200 à 350 g/m².

NL ERFURT-Vlieslijm

- Voor gladde en gestructureerde vliesbedekkingen
- Zeer hoge kleefkracht en vochtbestendig
- Uiterst zuinig in het gebruik
- Ideaal voor muurkleeftechnieken en behangapparaten

Toebereiding van de lijm: volledige verpakking ERFURT-vlieslijm snel vermengen met 5 liter koud water en ondertussen stevig roeren (1 deel lijm op 10 delen water) en intensief blijven roeren gedurende 20' n 2 minuten. Daarbij de verpakking dicht boven het water houden. Het is niet mogelijk de lijm beetje bij beetje toe te bereiden. Na ongeveer 15 minuten nog eens stevig omroeren. De ERFURT-vlieslijm is nu klaar voor gebruik.

Aanbrengen: ERFURT-vlieslijm mag aangebracht worden met de schilderrol, met behulp van de wandkleeftechniek, met het behangapparaat of ook in het spuittoestel.

Verbruik: naargelang van de arbeidstechniek en het soort van wandbehang ca. 200-350 g/m².

GB ERFURT-Fleece adhesive

- For smooth and embossed fleece coverings
- Very high adhesion strength and resistance to humidity
- High yield
- Ideal for wall adhesion technology and wallpapering devices

Preparation of the adhesive: Stir ERFURT fleece adhesive fully and quickly into 5 litres of cold water with forceful stirring (1 part adhesive to 10 parts water) and continue stirring intensively for approx. 2 minutes thereafter. When so doing, hold the packing directly above the water. Stirring in portions is not possible. After approx. 15 minutes, again stir up forcefully. ERFURT fleece adhesive is now ready for use.

Application: Erfurt fleece adhesive can be processed with the coating roller in wall adhesion technology, in the wallpapering device or in the spray gun.

Consumption: Depending on working technique and the form of the wall facing, approx. 200-350 g/m².

H ERFURT-Gyapjúragsztó

- Sima és nyomott gyapjúbetétekre
- Igen magas ragasztási erő és nedvességállóság
- magas alakulóképesség
- Ideális a falragasztási technikákhoz és a tapétázó készülékekhez

Ragasztó felrakása: Az ERFURT-gyapjúragasztót teljesen és erősen, erős keverés mellett 5 liter hideg vízzel el kell keverni (1 rész ragasztó : 10 rész víz) és még kb. 2 perces további keverés. A csomagolást emellett nem szabad a víz felett tartani. Arányos hozzákeverés nem lehetséges. Kb. 15 perc múlva ismételtlen erősen át kell keverni. Az ERFURT-gyapjúragasztó most felhasználásra kész.

Felhordás: az ERFURT-gyapjúragasztót a falragasztási technikával, a tapétázó készülékben vagy a fűjő -készülékben is fel lehet dolgozni.

Felhasználás: a munkamódszertől és a falburkolat fajtájától függően kb. 200-350 g/m².

RUS ERFURT-Флизелиновый клей

- Для гладких и тисненых флизелиновых облицовок
- Очень высокая клеящая способность и влагостойкость
- Высокоэффективный
- Идеально для техники нанесения клея на стену и клеенамазочных приспособлений

Приготовление клея: Замешивать флизелиновый клей ERFURT тщательно и непрерывно, сильно размешивая в 5 л холодной воды (1 часть клея : 10 частей воды) и затем осуществить интенсивное замешивание в течение примерно 2 мин. При этом держать пачку близко над водой. Порционное замешивание недопустимо. Еще раз сильно перемешать по прошествии примерно 15 мин. Теперь флизелиновый клей ERFURT готов к использованию.

Нанесение: Флизелиновый клей ERFURT может обрабатываться как валиком в технике нанесения клея на стену и клеенамазочном приспособлении, так и в пульверизаторе.

Расход: В зависимости от техники работы и вида облицовки стены прим. 200-350 г/м².

PL ERFURT-Klej do włókniny

- Do gładkich i porowatych wykładzin z włókniny
 - Duża przyczepność i odporność na wilgoć
 - Bardzo wydajny
 - Idealny do bezpośredniego klejenia oraz dla urządzeń do tapetowania
- Sposób użycia:** klej dokładnie rozrobić w 5 l zimnej wody (proporcje: 1 część kleju : 10 części wody) i po ok. 2 min. intensywnie zamieszać. Resztę kleju w opakowaniu zabezpieczyć przed działaniem wody. Kleju nie dodawać porcjami. Po upływie ok. 15 min. masę ponownie zamieszać. Klej jest gotowy do zastosowania.

Sposób nakładania: klej można nakładać wałkami, urządzeniami do tapetowania oraz natryskowo.

Zużycie: w zależności od techniki pracy i rodzaju wykładziny ściiennej ok. 200-350 g/m².